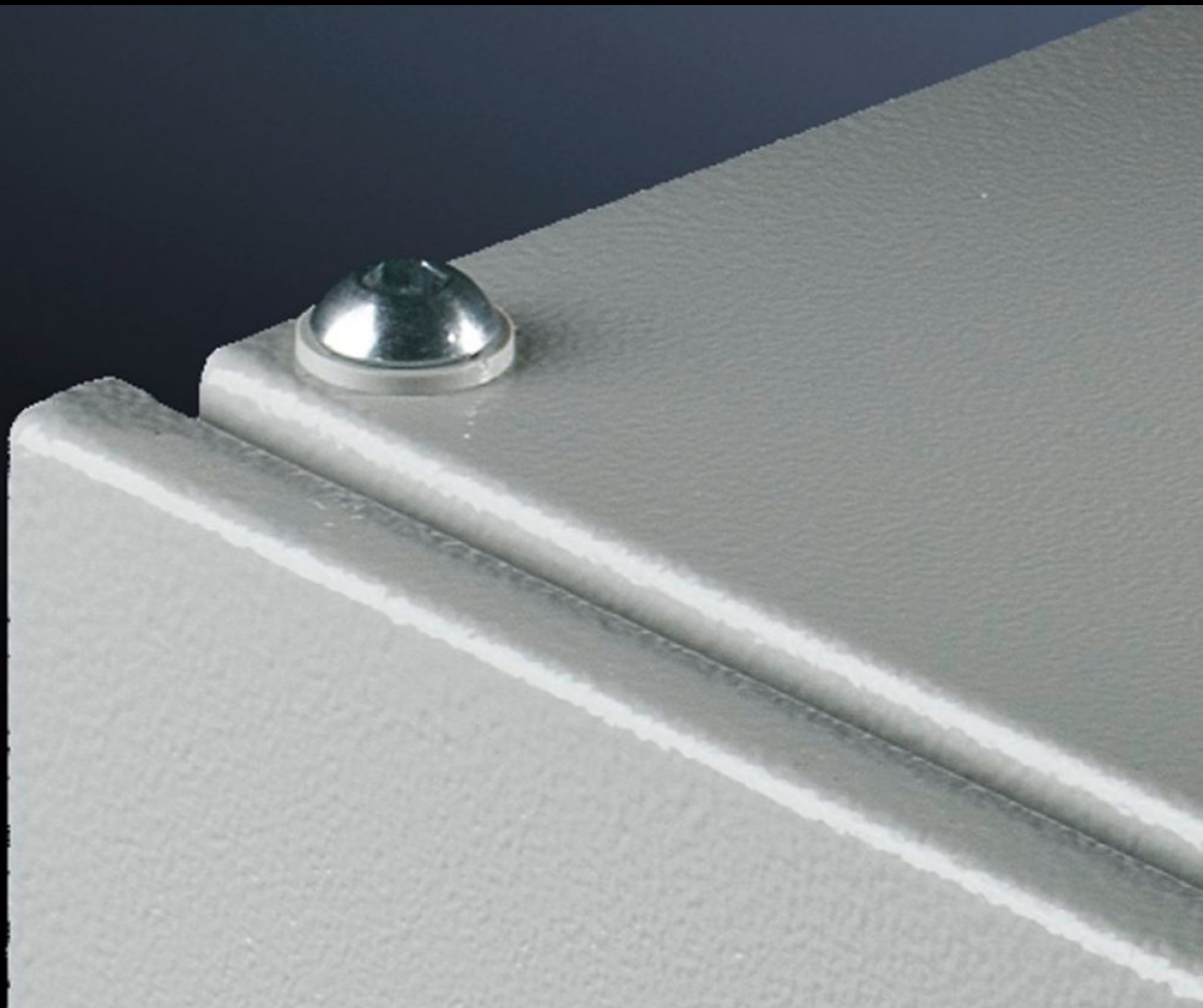


**Rittal – The System.**

Faster – better – everywhere.



**PS 4198.000**

**Tornillo de fijación del techo**

Estado: 5/11/2024 (Fuente: [rittal.com/mx-es](http://rittal.com/mx-es))

ENCLOSURES

POWER DISTRIBUTION

CLIMATE CONTROL

IT INFRASTRUCTURE

SOFTWARE & SERVICES

FRIEDHELM LOH GROUP



# PS 4198.000 - Tornillo de fijación del techo

Para atornillar la chapa de techo, en sustitución de los cáncamos. Con arandelas de contacto para la compensación de potencial.

## Características

Referencia	PS 4198.000
Descripción producto	Para atornillar la chapa de techo, en sustitución de los cáncamos. Con arandelas de contacto para la compensación de potencial.
Material	Acero
Superficie	Galvanizada
Unidad de envase	20 tornillos alomados con hexágono interior M12 x 20 20 arandelas elásticas dentadas A 12.5
Dimensiones	Rosca: M12
Unidad de embalaje	20 pza(s).
Peso/UE	0.54 kg
Peso neto	0.5
Peso bruto	0.54
Código arancelario	73181900
EAN	4028177093713
E-Number Sweden	E3404305
ETIM 8	EC003861
ETIM 7.0	EC000887
ECLASS 8.0	23110190