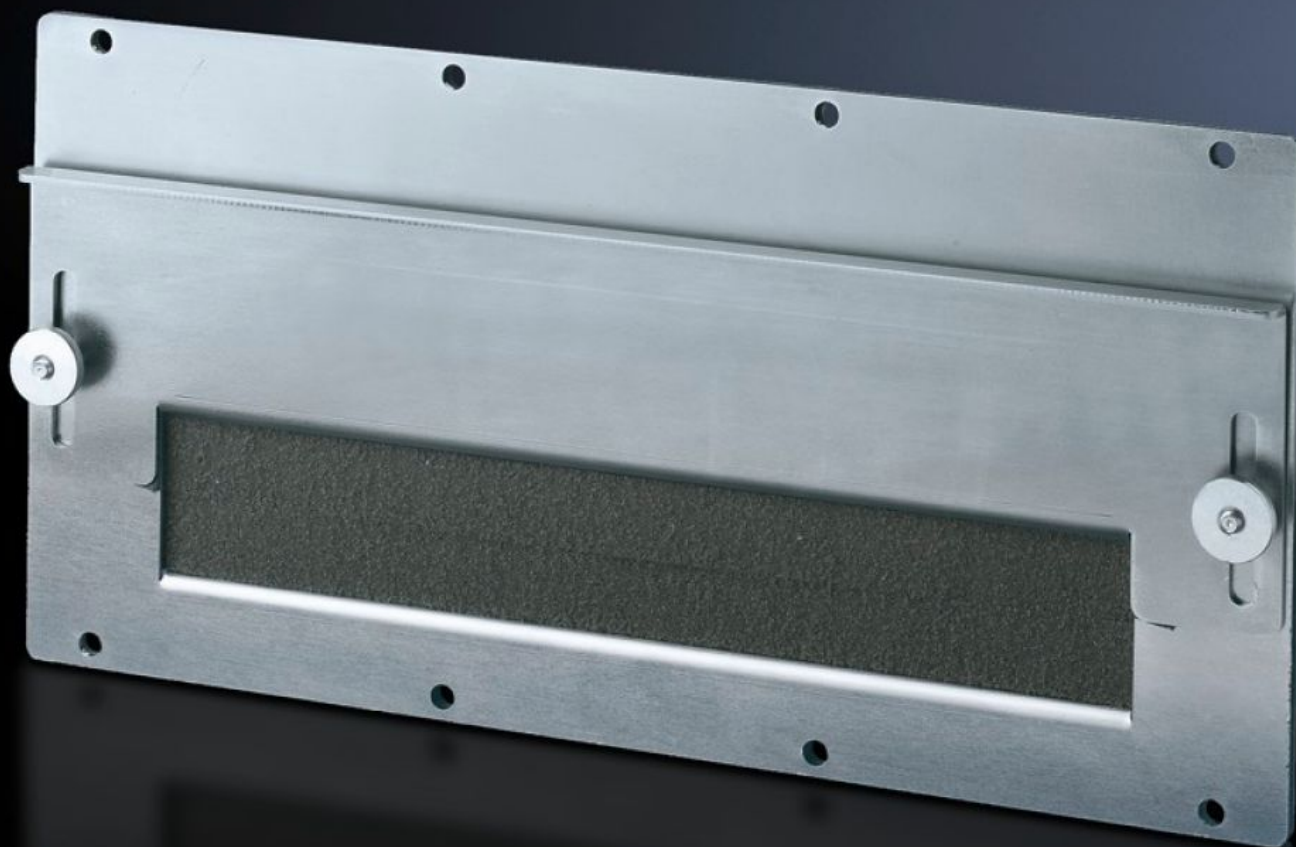
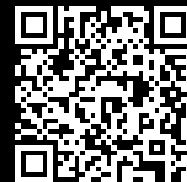


Rittal – The System.

Faster – better – everywhere.



SZ 8609.170

Módulos

Estado: 28/10/2024 (Fuente: rittal.com/mx-es)

ENCLOSURES

POWER DISTRIBUTION

CLIMATE CONTROL

IT INFRASTRUCTURE

SOFTWARE & SERVICES

FRIEDHELM LOH GROUP



SZ 8609.170 - Módulos para la entrada de cables

Para la entrada de cables preconfeccionados. A partir de un ángulo ajustable con perfil elástico se consigue una entrada estanca y resistente Ángulo fijo, perforado para el guiado de los cables.

Características

Referencia	SZ 8609.170
Ejecución	para la entrada de cables
Descripción producto	Para la entrada de cables preconfeccionados. A partir de un ángulo ajustable con perfil elástico se consigue una entrada estanca y resistente Ángulo fijo, perforado para el guiado de los cables.
Material	Chapa de acero, 2 mm
Superficie	Galvanizada
Unidad de envase	Incl. junta y material de fijación
Unidad de embalaje	1 pza(s).
Peso/UE	1.5 kg
Peso neto	1.4
Peso bruto	1.491
PCF/PU (cradle-to-gate)	5,7 kg CO2 eq (Cat B)
Note on the PCF class	Category B: PCF value (cradle-to-gate) approximated based on product weight and self-declared
Código arancelario	94039910
EAN	4028177211797
ETIM 7.0	EC000211
ECLASS 8.0	27142421