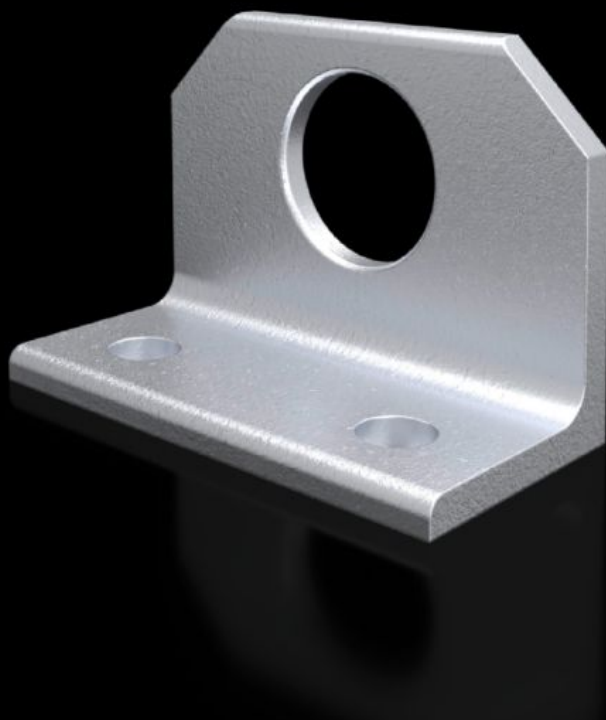


Rittal – The System.

Faster – better – everywhere.



SZ 4540.000

Ángulo combinado

Estado: 23/10/2024 (Fuente: rittal.com/mx-es)

ENCLOSURES

POWER DISTRIBUTION

CLIMATE CONTROL

IT INFRASTRUCTURE

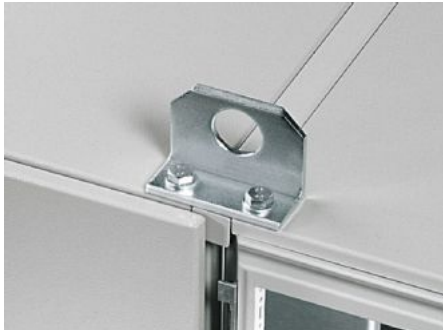
SOFTWARE & SERVICES

FRIEDHELM LOH GROUP



SZ 4540.000 - Ángulo combinado para VX, TS

Para una distribución óptima de las fuerzas de tracción durante el transporte con grúa de armarios ensamblados.



Características

Referencia	SZ 4540.000
Descripción producto	Para una distribución óptima de las fuerzas de tracción durante el transporte con grúa de armarios ensamblados.
Material	Chapa de acero
Superficie	Galvanizada
Unidad de envase	Incl. material de fijación
Adecuado para	Tipo de armario: VX TS
Unidad de embalaje	4 pza(s).
Peso/UE	2.72 kg
Peso neto	2.58
Peso bruto	2.76
PCF/PU (cradle-to-gate)	10,4 kg CO2 eq (Cat B)
Note on the PCF class	Category B: PCF value (cradle-to-gate) approximated based on product weight and self-declared
Código arancelario	73182900
EAN	4028177102552
ETIM 8	EC002622

Características

ETIM 7.0	EC002622
----------	----------

ECLASS 8.0	27189234
------------	----------