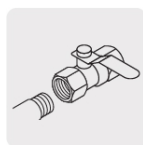





CÓDIGO: 49013 CLAVE: ESRO-3/8

## Válvula de esfera de latón, roscable 3/8", Foset

- Cuerpo de latón niquelado para máxima duración
- Esfera de latón y empaques de PTFE
- Maneral de acero
- Para agua, aceite y gas WOG (Water, Oil, Gas)
- Apertura 1/4 de vuelta
- Alta frecuencia de operación
- Paso reducido



Roscable

### Certificaciones y garantías

- Garantizado contra defectos de fabricación o mano de obra. La garantía se puede hacer válida con cualquier distribuidor de TRUPER

### Especificaciones

<b>Medida</b>	3/8" (10 mm)
<b>Presión máxima</b>	1,379 kPa / 200 PSI
<b>Tipo de rosca</b>	3/8" - 18 NPT
<b>Empaque individual</b>	Etiqueta
<b>Pallet</b>	8064
<b>Inner</b>	6
<b>Master</b>	48

### Datos de Empaque (Medidas y pesos aproximados)

<b>Empaque Individual</b>	<b>Medidas:</b> Alto: 5.2 cm (2") Ancho: 2.4 cm (1") Largo: 10.7 cm (4 1/4") <b>Peso:</b> 0.11 kg (0.24 lb)
<b>Inner</b>	<b>Medidas:</b> Alto: 6 cm (2 1/4") Ancho: 6.2 cm (2 1/2") Largo: 15.7 cm (6 1/4") <b>Peso:</b> 0.7 kg (1.54 lb)
<b>Master</b>	<b>Medidas:</b> Alto: 14 cm (5 1/2") Ancho: 17 cm (6 3/4") Largo: 25.8 cm (10 1/4") <b>Peso:</b> 5.74 kg (12.65 lb)

## País de origen

Fabricado en China bajo las estrictas especificaciones de Truper

## Imágenes complementarias

