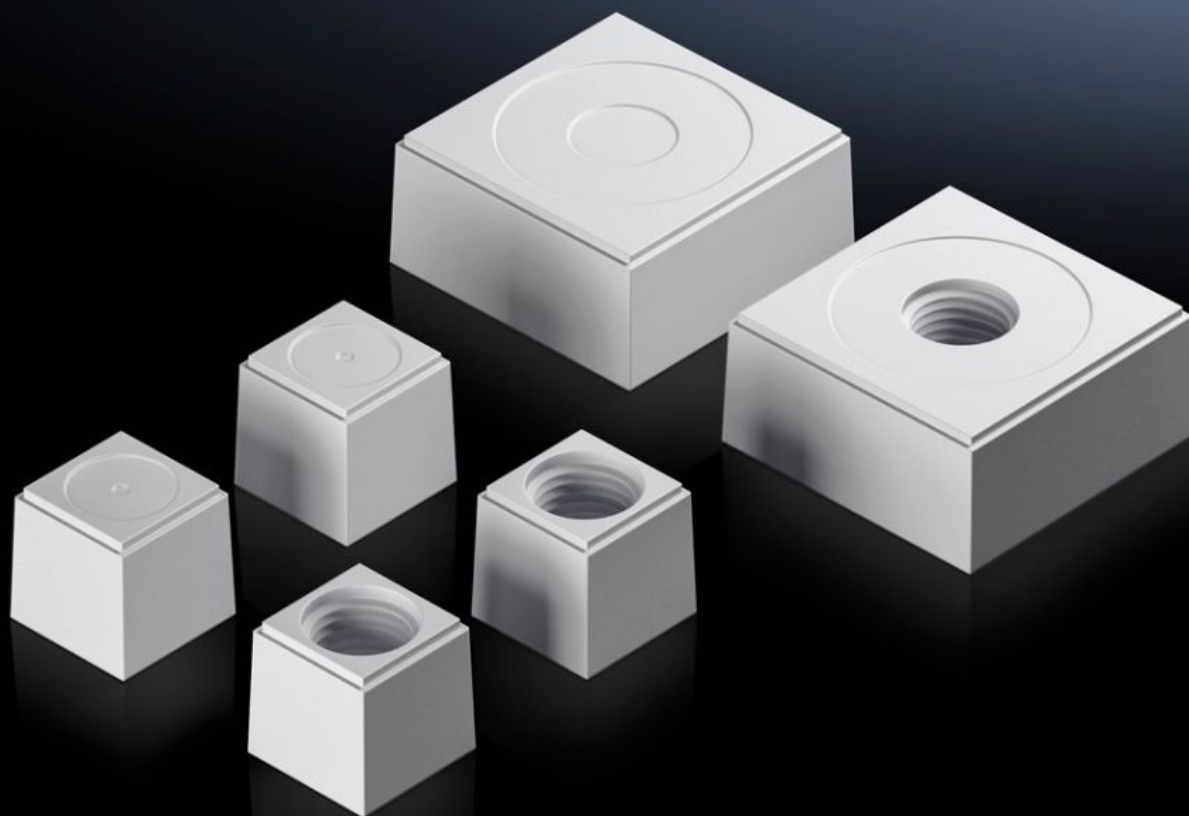
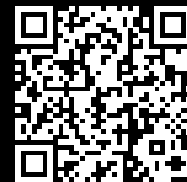


# Rittal – The System.

Faster – better – everywhere.



## AX 2580.120

## Junta

Estado: 4/10/2024 (Fuente: [rittal.com/mx-es](http://rittal.com/mx-es))

ENCLOSURES

POWER DISTRIBUTION

CLIMATE CONTROL

IT INFRASTRUCTURE

SOFTWARE & SERVICES

FRIEDHELM LOH GROUP



# AX 2580.120 - Junta para placa de entrada de cables plástica modular y marco de estanqueidad modular

Los elementos obturadores ranurados proporcionan, en combinación con los marcos de paso de cables, una entrada de cables individualizada, incluso de cables preconfeccionados.

## Características

Referencia	AX 2580.120
Ejecución	Obturador, grande
Descripción producto	Los elementos obturadores ranurados proporcionan, en combinación con los marcos de paso de cables, una entrada de cables individualizada, incluso de cables preconfeccionados.
Material	Plástico
Color	RAL 7035
Tipo de comunicación según UL 50E	Type 1 Type 12 Type 4X uso exclusivo en interiores
Para sección de cables	20 mm
Unidad de embalaje	5 pza(s).
Peso/UE	0.145 kg
Peso neto	0.1
Peso bruto	0.145
Código arancelario	40082900
EAN	4028177939806
ETIM 8	EC000441
ETIM 7.0	EC000441
ECLASS 8.0	27149109

# Aprobaciones

---

Aprobaciones

UR + C-UR (recognized)