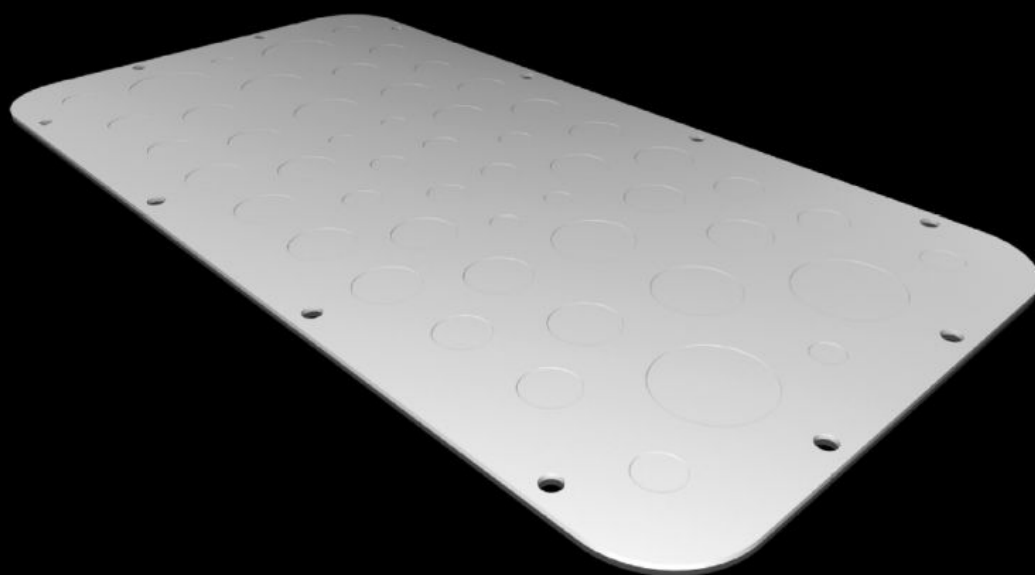


**Rittal – The System.**

Faster – better – everywhere.



**AX 2577.100**

**Placa de entrada de cables metálica**

Estado: 2/10/2024 (Fuente: [rittal.com/mx-es](http://rittal.com/mx-es))

ENCLOSURES

POWER DISTRIBUTION

CLIMATE CONTROL

IT INFRASTRUCTURE

SOFTWARE & SERVICES

FRIEDHELM LOH GROUP



# AX 2577.100 - Placa de entrada de cables metálica con pretaladros métricos, para AX

Romper los orificios para los prensaestopas con un destornillador.

## Características

Referencia	AX 2577.100
Descripción producto	Romper los orificios para los prensaestopas con un destornillador.
Material	Chapa de acero
Color	RAL 7035
Observación	Encontrará la clasificación de los tamaños de las placas de entrada de cables en las correspondientes cajas
Número de pretaladros métricos	6 x M12 10 x M16 8 x M20 20 x M25 4 x M32 4 x M40
Dimensiones	Anchura: 436 mm Profundidad: 221 mm
Adecuado para	Tipo de armario: AX
Placa de entrada de cables	Tamaño: 7
Grado de protección IP según EN 60 529	IP 66 con montaje adecuado
Tipo de comunicación según UL 50E	Type 1 Type 12K
Number knockouts	6 10 8 20 4 4

# Características

---

Metric diameter	M12 M16 M20 M25 M32 M40
Unidad de embalaje	1 pza(s).
Peso/UE	1.54 kg
Peso neto	1.136
Peso bruto	1.146
PCF/PU (Cradle-to-Gate)	5,9 kg CO2 eq (Cat B)
Note on the PCF class	Category B: PCF value (cradle-to-gate) approximated based on product weight and self-declared
Código arancelario	73269098
EAN	4028177925267
E-Number Sweden	E3465301
ETIM 8	EC000211
ETIM 7.0	EC000211
ECLASS 8.0	27142421

# Aprobaciones

---

Aprobaciones UL + C-UL - FTTA