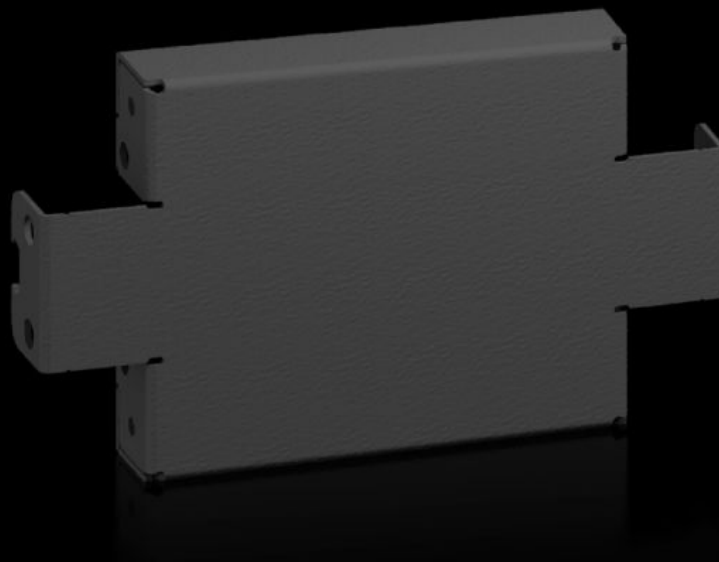


Rittal – The System.

Faster – better – everywhere.



AX 2820.310

Pantallas de zócalo laterales, 100 mm

Estado: 24/09/2024 (Fuente: rittal.com/mx-es)

ENCLOSURES

POWER DISTRIBUTION

CLIMATE CONTROL

IT INFRASTRUCTURE

SOFTWARE & SERVICES

FRIEDHELM LOH GROUP



AX 2820.310 - Pantallas de zócalo laterales, 100 mm para AX

Para el cierre lateral de una unidad de zócalo y la estabilización adicional o el equipamiento interior de zócalos ensamblados. En zócalos de 200 mm de altura es posible el montaje de una pantalla de 200 mm de altura o dos de 100 mm.

Características

Referencia	AX 2820.310
Descripción producto	Para el cierre lateral de una unidad de zócalo y la estabilización adicional o el equipamiento interior de zócalos ensamblados. En zócalos de 200 mm de altura es posible el montaje de una pantalla de 200 mm de altura o dos de 100 mm.
Material	Chapa de acero
Color	RAL 9005
Unidad de envase	Incl. material de fijación
Observación	Components of the 1st generation of the base/plinth system cannot be combined with components of the 2nd generation
Dimensiones	Altura: 100 mm
Adecuado para	Tipo de armario: AX Profundidad: = 300 mm
Tipo de comunicación según UL 50E	Type 1 Type 3R Type 4 Type 12
Unidad de embalaje	2 pza(s).
Peso/UE	0.33 kg
Peso neto	0.66
Peso bruto	0.667
Código arancelario	94039910
EAN	4028177942554

Características

ETIM 8	EC000721
ETIM 7.0	EC000721
ECLASS 8.0	27182003

Aprobaciones

Aprobaciones	UL + C-UL - FTTA
--------------	------------------