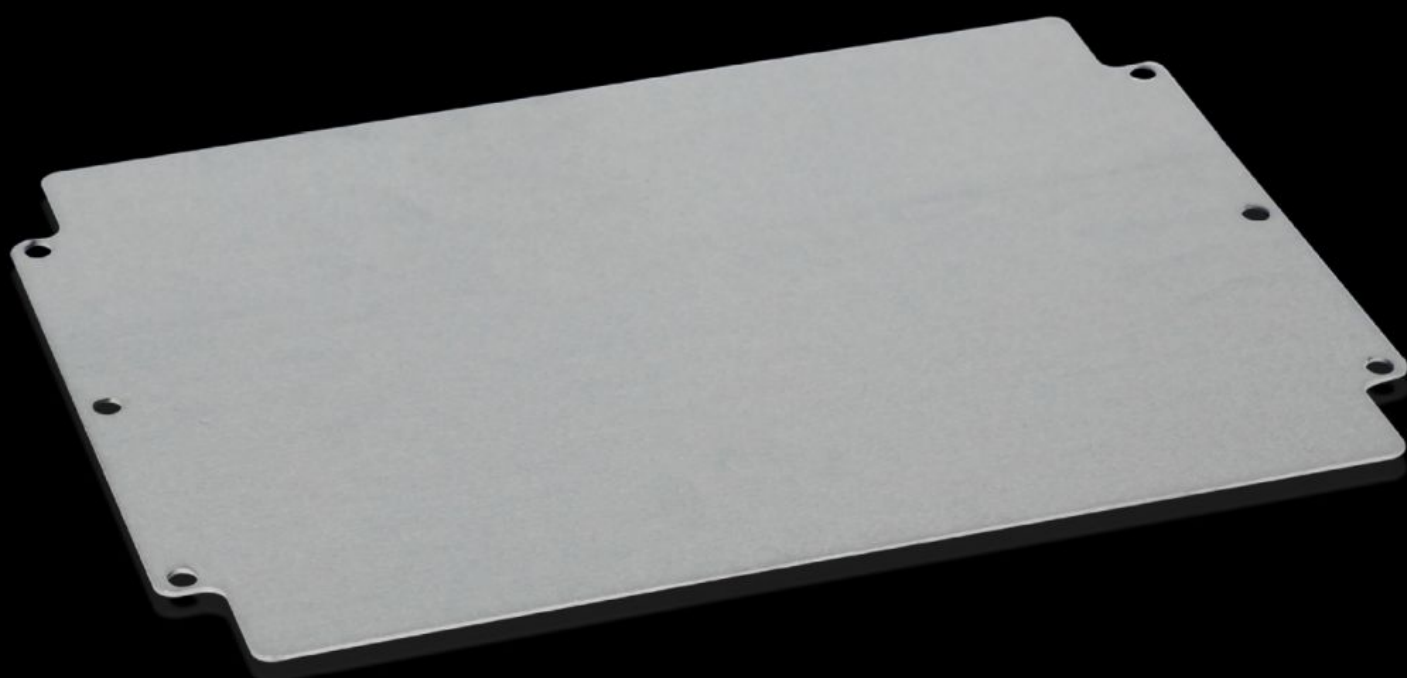
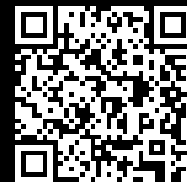


Rittal – The System.

Faster – better – everywhere.



GA 9118.700

Placa de montaje

Estado: 24/09/2024 (Fuente: rittal.com/mx-es)

ENCLOSURES

POWER DISTRIBUTION

CLIMATE CONTROL

IT INFRASTRUCTURE

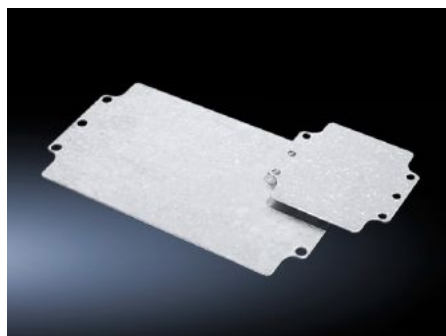
SOFTWARE & SERVICES

FRIEDHELM LOH GROUP



GA 9118.700 - Placa de montaje para GA

Para un equipamiento interior individual, con taladros de fijación.



Características

| | |
|--|---|
| Referencia | GA 9118.700 |
| Descripción producto | Para un equipamiento interior individual, con taladros de fijación. |
| Material | Chapa de acero |
| Superficie | Galvanizada |
| Dimensiones placa de montaje (An. x Al.) | 314 mm x 214 mm |
| Adecuado para | Tipo de armario: GA GA Anchura: = 330 mm Altura: = 230 mm |
| Unidad de embalaje | 1 pza(s). |
| Peso/UE | 1.06 kg |
| Peso neto | 0.77 |
| Peso bruto | 0.78 |
| PCF/PU (Cradle-to-Gate) | 4 kg CO2 eq (Cat B) |
| Note on the PCF class | Category B: PCF value (cradle-to-gate) approximated based on product weight and self-declared |
| Código arancelario | 73269098 |
| EAN | 4028177154384 |

Características

| | |
|----------|----------|
| ETIM 7.0 | EC000213 |
|----------|----------|

| | |
|------------|----------|
| ECLASS 8.0 | 27409216 |
|------------|----------|