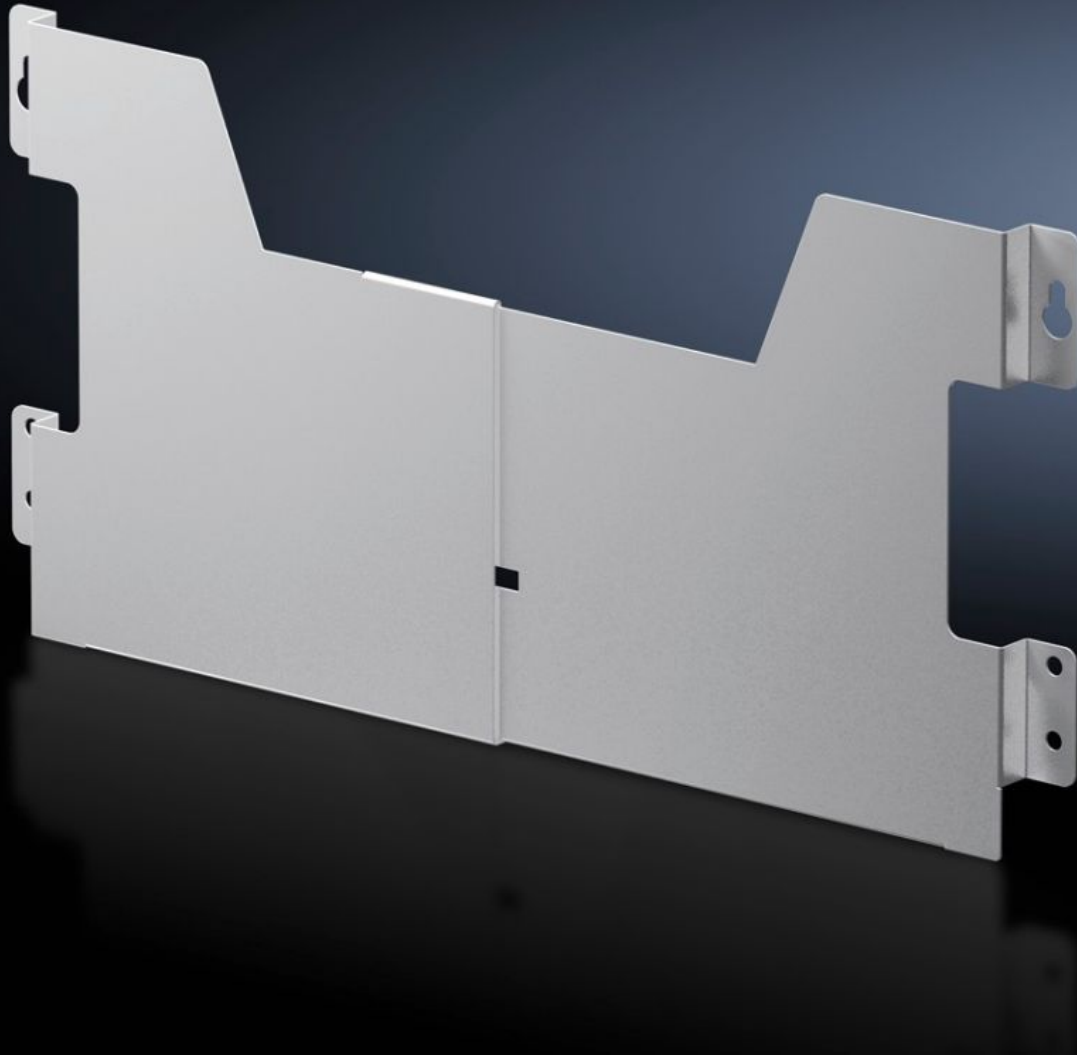


Rittal – The System.

Faster – better – everywhere.



AX 2515.200

Portaesquema de chapa de acero

Estado: 20/08/2024 (Fuente: rittal.com/mx-es)

ENCLOSURES

POWER DISTRIBUTION

CLIMATE CONTROL

IT INFRASTRUCTURE

SOFTWARE & SERVICES

FRIEDHELM LOH GROUP



AX 2515.200 - Portaesquema de chapa de acero variable en anchura

Para fijación al listón perforado de la puerta a la altura deseada. Ajuste sencillo y variable en la anchura.



Características

| | |
|-------------------------------|---------------------------------------------------------------------------------------------------------------|
| Referencia | AX 2515.200 |
| Descripción producto | Para fijación al listón perforado de la puerta a la altura deseada. Ajuste sencillo y variable en la anchura. |
| Color | RAL 7035 |
| Unidad de envase | Incl. tornillos de fijación |
| Altura interior | 210 mm |
| Clear width, range | 325 - 425 mm |
| Adecuado para ancho de puerta | 400 mm 500 mm |
| Adecuado para | Tipo de armario: null |
| Dimensiones | Profundidad: 35 mm |
| Unidad de embalaje | 1 pza(s). |
| Peso/UE | 0.72 kg |
| Código arancelario | 73269098 |
| EAN | 4028177938304 |
| E-Number Sweden | E3465258 |

Características

| | |
|----------|----------|
| ETIM 7.0 | EC000317 |
|----------|----------|

| | |
|------------|----------|
| ECLASS 8.0 | 27189267 |
|------------|----------|