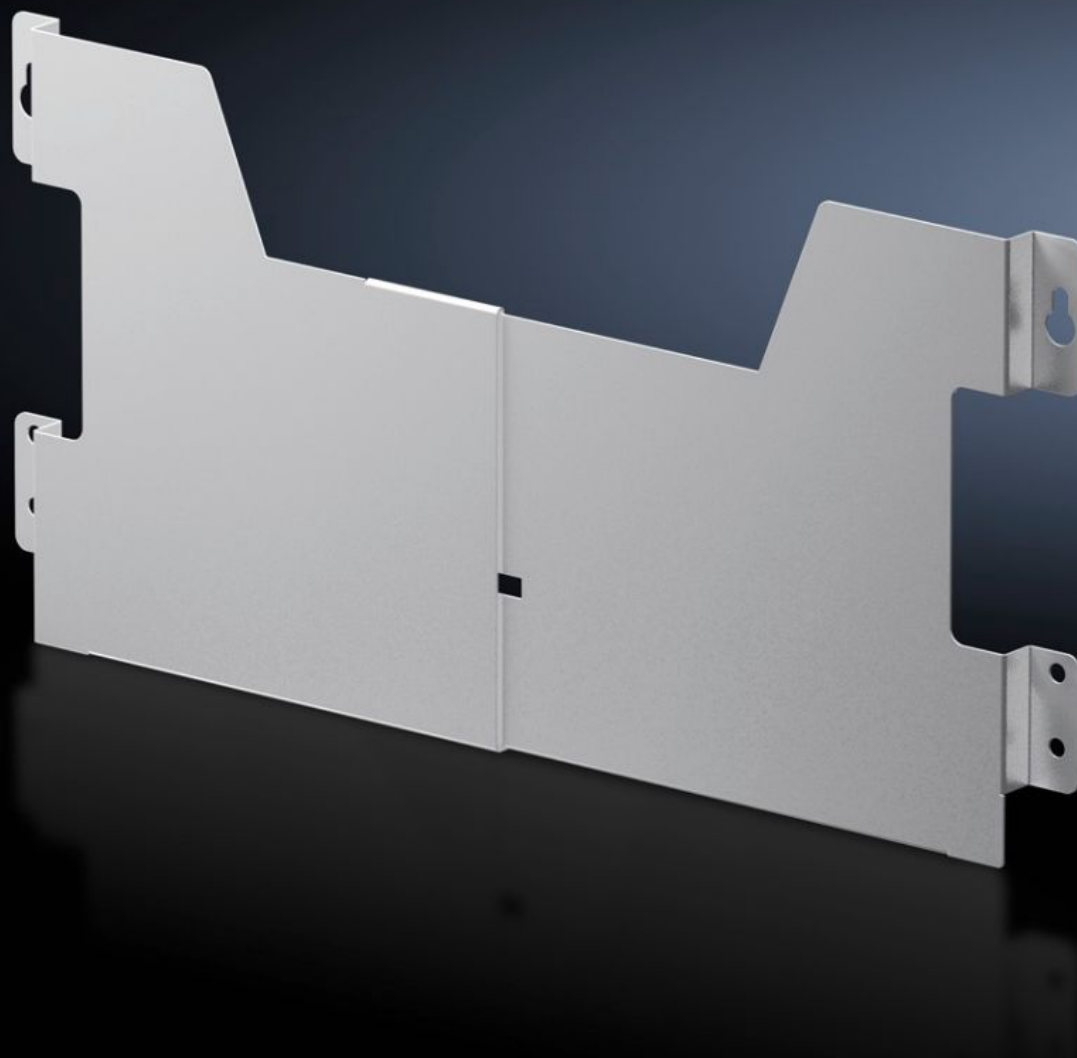


**Rittal – The System.**

Faster – better – everywhere.



**AX 2515.400**

**Portaesquema de chapa de acero**

Estado: 20/08/2024 (Fuente: [rittal.com/mx-es](http://rittal.com/mx-es))

ENCLOSURES

POWER DISTRIBUTION

CLIMATE CONTROL

IT INFRASTRUCTURE

SOFTWARE & SERVICES

FRIEDHELM LOH GROUP



# AX 2515.400 - Portaesquema de chapa de acero variable en anchura

Para fijación al listón perforado de la puerta a la altura deseada. Ajuste sencillo y variable en la anchura.



## Características

Referencia	AX 2515.400
Descripción producto	Para fijación al listón perforado de la puerta a la altura deseada. Ajuste sencillo y variable en la anchura.
Color	RAL 7035
Unidad de envase	Incl. tornillos de fijación
Altura interior	210 mm
Clear width, range	625 - 725
Adecuado para ancho de puerta	760 mm 800 mm
Adecuado para	Tipo de armario: null Parte inferior de pupitre CX
Dimensiones	Profundidad: 35 mm
Unidad de embalaje	1 pza(s).
Código arancelario	73269098
EAN	4028177938328
E-Number Sweden	E3465260
ETIM 7.0	EC000317

# Características

---

ECLASS 8.0

27189267