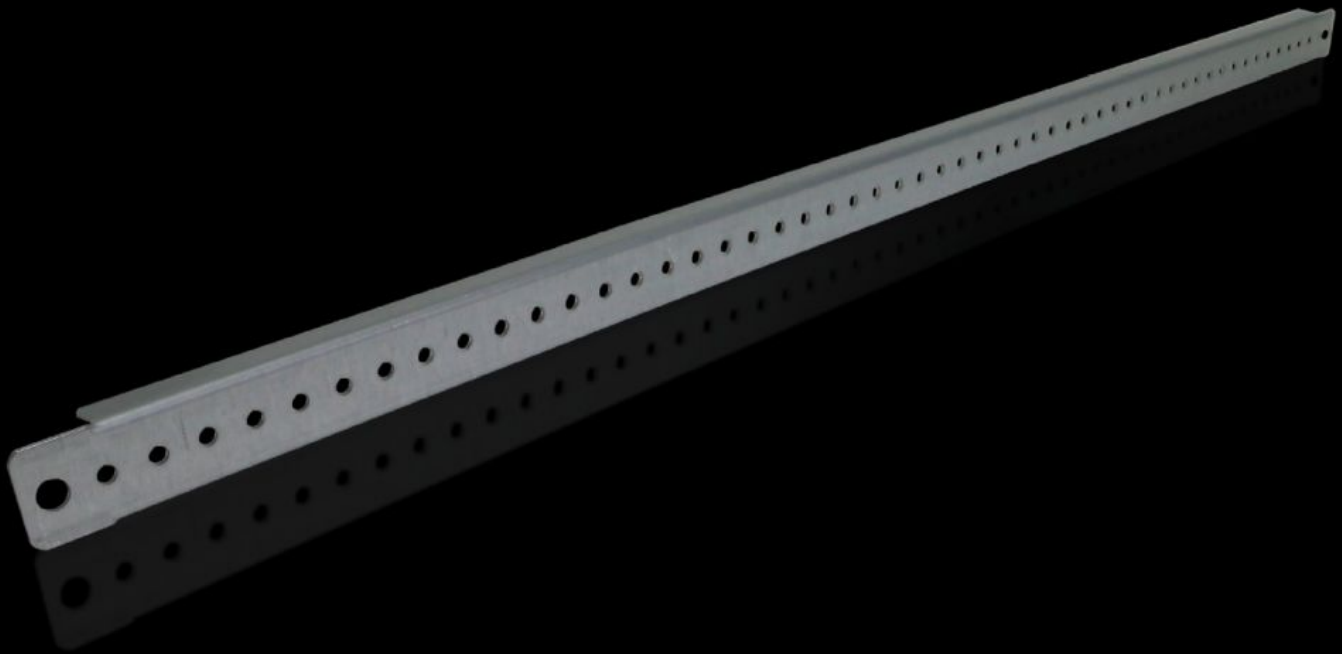


Rittal – The System.

Faster – better – everywhere.



TS 4598.000

Estribo de montaje

Estado: 19/08/2024 (Fuente: rittal.com/mx-es)

ENCLOSURES

POWER DISTRIBUTION

CLIMATE CONTROL

IT INFRASTRUCTURE

SOFTWARE & SERVICES

FRIEDHELM LOH GROUP



TS 4598.000 - Estribo de montaje för VX, TS, VX SE, TP, AX

Para la fijación de canaletas, soportes de tubo para cables, cubiertas de protección contra contactos, montajes en puerta, captación y fijación de cables.



Características

Referencia	TS 4598.000
Descripción producto	Para la fijación de canaletas, soportes de tubo para cables, cubiertas de protección contra contactos, montajes en puerta, captación y fijación de cables.
Datos técnicos	Taladro de Ø 4,5 mm en retícula 25 mm
Material	Chapa de acero
Superficie	Galvanizada
Unidad de envase	Incl. material de fijación
Longitud	690 mm
Adecuado para ancho de puerta	800 mm
Opciones de montaje VX	En ancho de puerta 800 mm
Opciones de montaje VX SE	En ancho de puerta 800 mm
Opciones de montaje AX	En ancho de puerta 800 mm, con sistema de cierre de 3 puntos, en la puerta con cierre En altura de armario 800 mm en combinación con el carril para montaje interior AX
Opciones de montaje AX de poliéster	En ancho de puerta 800 mm
Opciones de montaje PC	En ancho de puerta 800 mm

Características

Opciones de montaje TS	En ancho de puerta 800 mm
Adecuado para	Tipo de armario: VX TS VX SE PC AX AX de plástico
Unidad de embalaje	20 pza(s).
Peso/UE	7.12 kg
Código arancelario	73269098
EAN	4028177103801
ETIM 7.0	EC002620
ECLASS 8.0	27189261